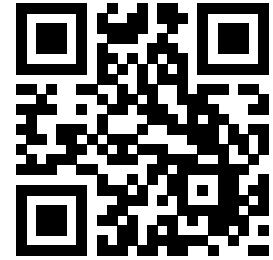
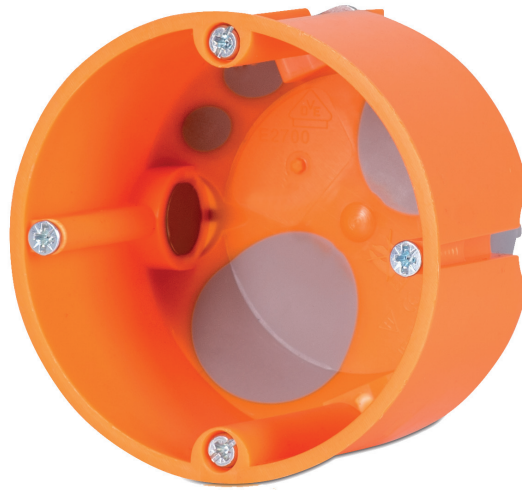




Hohlwand-Gerätedose Ø 68 mm T 47 mm luftdicht
für Rohreinführung M25



4 046725 400561

Leistungsmerkmale

Die RED VDE Hohlwandgerätedose ist dank der 2K-Membrantechnik luftdicht. Die Dose ist montagefreundlich dank werkzeugloser Leitungs- und Rohreinführung. Die Dose besitzt einen integrierten Leitungsrückhalt für NYM-Leitungen und ist auch geeignet für sicheres Fixieren von Rohren. Die HW-Gerätedose ist inklusive eines luftdichten Verbindungsstutzens.

Technische Daten:

- Durchmesser 68 mm
- Fräslochdurchmesser 68 mm
- Tiefe 47 mm
- Farbe orange
- Material PP/TPE
- Schutzart IP30
- Montageart HW
- Leitungseinführung $3 \times 1,5^2 = 2$
- Leitungseinführung $3 \times 2,5^2 / 5 \times 1,5^2 = 2$
- Maximale Leiterquerschnitt $2,5 \text{ mm}^2$
- Leitungsrückhalt nach DIN 49073
- Rohreinführung • M25 = 2
- VDE-Zeichen
- Max. rel. Luftfeuchte bei 25 °C (kurzfristig) = 90%
- Max. rel. Luftfeuchte bei 40°C = 50 %
- Umgebungstemperatur (24h) = 35 °C
- Umgebungstemperatur maximal = 40 °C
- Umgebungstemperatur minimal = -25 °C

DEHA-Nummer

6525627

Artikelnummer

2260-10-0018

EAN

4046725400561

Kennzeichnung**IP**
30HALOGEN
FREI
**Bestelldaten**

DEHA-Nr.	Typ	Artikelnummer	EAN	VPE
6525627	HWG 47 WD	2260-10-0018	4046725400561	25 Stück